

CONTACTEZ-NOUS

Virginie **BUSCAILLET**

Directeur d'Agence

01 45 46 72 51

virginie.buscaillet@bnpparibas.com

Agence d'ARCUEIL

29 rue Emile Raspail

94110 ARCUEIL



BNP PARIBAS

BNP Paribas, SA au capital de 2 497 771 772 € - siège social : 16, boulevard des Italiens - 75009 PARIS. Immatriculée sous le n° 662 042 449 RCS PARIS - Identifiant CE FR76 662 042 449 - ORIAS n° 07 022 735

Arval Service Lease, SA au capital de 66412800 € - Siège social : 1 boulevard Haussmann 75009 Paris. 352 256 424 RCS Paris. N°TVA intracommunautaire FR 68 352 256 424

Cardif - Assurances Risques Divers, entreprise régie par le Code des assurances - SA au capital de 16 875 840 € - N°TVA intercommunautaire FR12732028154. Siège social : 1, boulevard Haussmann, 75009 Paris - TSA 93000 - 75318 Paris Cedex 09 - Immatriculée sous le n° 308896547 RCS Paris.

BNP Paribas Epargne et Retraite Entreprises, métier de BNP Paribas SA au capital de 2 494 005 306€ - Siège social : 16, boulevard des Italiens - 75009 PARIS; Immatriculée sous le n° 662 042 449 RCS PARIS. Identifiant CE FR76 662 042 449 - ORIAS n° 07 022 735

BNP Paribas Asset Management SAS au capital de 70 300 752€, Siège social : 1 boulevard Haussmann 75009 Paris - Immatriculée au registre du commerce de Paris sous le n°319 378 832. N°TVA intracommunautaire FR 933319378832

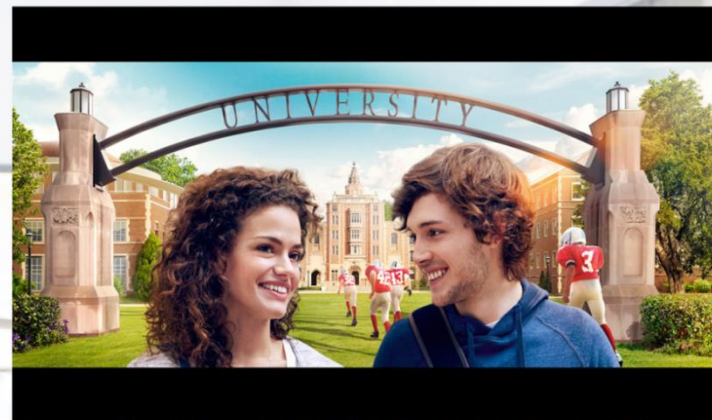
BNP Paribas Factor, SA au capital de 5 718 272 €. RSC de Nanterre B 775 675 069. Siège social : Seine Way, 12/14 rue Louis Blériot, CS 10096, Rueil Malmaison Cedex 92506.

CMV Médiforce, SA au capital de 7 568 120€ - Siret 306 591 116 RCS Paris. Société de financement soumise à l'Autorité de Contrôle Prudentiel et de résolution 61 rue Taitbout 75009 Paris.

Natiocredimurs, SNC au capital de 62 800 016€. Siège social : Le Métropole - La Défense 46/52 rue Arago 92800 Puteaux. N° registre du commerce : 332 199 462 RCS Nanterre - N° d'immatriculation nationale Siret 332 199 462 00026 - NAF 6491Z - N° d'identification TVA FR 28332199462 - N° d'inscription registre Orias 09 050 745 - N° d'identification Banque de France CIB 18 530R. N° d'identifiant d'Entité Juridique (LEI) 969500X5SDIOTP2B2892.

NE PAS JETER SUR LA VOIE PUBLIQUE - document à caractère publicitaire non contractuel

PROFITEZ DES AVANTAGES RESERVES AUX ETUDIANTS DE L' **ESITC Paris**



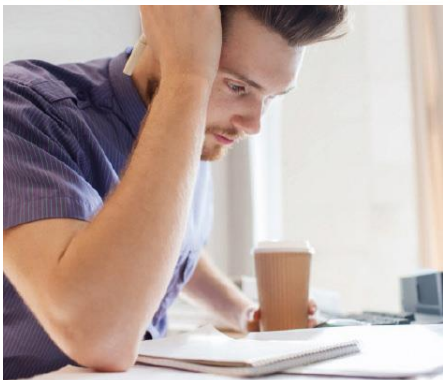
En partenariat avec



BNP PARIBAS
La banque d'un monde qui change



DÉCOUVREZ NOS OFFRES**



PARTENAIRE DE



BNP Paribas vous fait profiter d'avantages spéciaux sur les principaux services dont vous pouvez avoir besoin durant vos études :

Carte bancaire, Crédit, Facilité de caisse...

Votre conseiller se fera un plaisir de vous en expliquer le fonctionnement !

(*) Coût de connexion selon le fournisseur d'accès.

(**) Offres valables sous réserve des éventuelles conditions complémentaires figurant dans chaque offre et sous réserves d'acceptation de votre dossier par BNP Paribas. Offres non cumulables avec d'autres offres promotionnelles. Voir le détail des limites et conditions en agence ou sur www.mabanque.bnpparibas (*)



L'essentiel de vos services bancaires !

L'offre groupée Esprit Libre

- Un compte bancaire.
- Une carte bancaire⁽¹⁾ Visa Classic
- Une assurance contre l'utilisation frauduleuse suite au vol ou la perte de vos instruments de paiement et contre la perte ou le vol de vos papiers officiels et de vos clés⁽²⁾
- Des services en ligne accessibles 24h/24 et 7j/7 : www.mabanque.bnpparibas^(*), appli « Mes comptes ».

Du 01/01/19 au 30/06/19 inclus :

CB Visa Premier offerte pendant toute la durée de vos études⁽³⁾

80 € versés sur votre compte bancaire pour la souscription d'Esprit Libre⁽⁴⁾

⁽¹⁾Sous réserve d'acceptation de votre dossier par BNP Paribas.

⁽²⁾Voir limites et conditions prévues dans la notice d'information d'assurance disponible en agence ou sur mabanque^(*). Les prestations d'assurance sont assurées par Cardif Assurance Risques Divers, SPB (SAS de courtage d'assurances) et Axa Assistance.

⁽³⁾Offre réservée aux nouveaux clients de BNP Paribas, étudiants de l'ESITC Paris pour l'ouverture d'un premier compte de dépôt dans le cadre de la souscription aux services essentiels d'Esprit Libre Initiative ou référence avec carte Visa Premier sous réserves d'acceptation par BNP Paribas. Hors intérêts dus en cas d'utilisation de la facilité de caisse automatique et hors frais liés à certaines opérations courantes (voir Guide des conditions et tarifs). Offre non cumulable avec tout autre offre promotionnelle.

⁽⁴⁾Offre réservée aux nouveaux clients de BNP Paribas résidant en France métropolitaine ou à Monaco, étudiants de l'ESITC Paris, pour l'ouverture d'un premier compte de dépôt dans le cadre de la souscription d'Esprit Libre Initiative ou référence avec une carte Visa Premier.



Je dois emprunter pour payer mon école

Crédits Etudiants⁽¹⁾

Pour un crédit de 30 000€ sur 60 mois hors assurance facultative :

- TAEG fixe : **0,80%** ⁽²⁾
- Montant des échéances : 510,23€
- Montant total dû : 30 613,80€

Un crédit vous engage et doit être remboursé. Vérifiez vos capacités de remboursement avant de vous engager

Exemple : Pour un prêt d'un montant total de 30000€ et d'une durée totale de 60 mois, vous remboursez 60 échéances de 510,23€ (hors assurance facultative). Pas de frais de dossier. Taux débiteur fixe : 0,80% l'an. TAEG fixe : 0,80%. Montant total dû par l'emprunteur (hors assurance groupe facultative) : 30613,80€. Intérêts : 613,80€

En cas de souscription à l'assurance facultative⁽³⁾ (décès, perte totale et irréversible d'autonomie, Incapacité totale de travail) : taux annuel effectif de l'assurance (TAEA) : 0,71%, montant total dû par l'emprunteur au titre de l'assurance sur la durée totale du prêt : 540€, montant de l'assurance par mois : 9,00€, ce montant s'ajoute à l'échéance de remboursement de crédit.

⁽¹⁾ Offre réservée aux clients particuliers majeurs capables. Sous réserve d'acceptation de votre dossier par BNP Paribas (prêteur). Vous disposez d'un délai légal de rétractation de 14 jours calendaires révolus, à compter de votre acceptation du crédit.

⁽²⁾ Taux Annuel Effectif Global (TAEG) en vigueur du 01/01/19 au 30/06/19.

⁽³⁾ Assurance souscrite auprès de Cardif Assurance Vie et Cardif Assurance Risques Divers.



Vous partez à l'Etranger ?

Vos retraits sont **gratuits** dans près de 52000 distributeurs automatiques dans plus de 50 pays avec le réseau Global Alliance !



Une offre d'assurance conçue pour les étudiants⁽¹⁾

Une Assurance Habitation BNP Paribas⁽²⁾

- Un accompagnement 24h/24 en cas de sinistre⁽¹⁾: votre hébergement est organisé et pris en charge si votre logement devient inhabitable suite à un sinistre;
- Une protection au quotidien⁽¹⁾: votre responsabilité civile personnelle est assurée dans le monde entier pour les dommages que vous pourriez causer à autrui;
- Une protection juridique⁽¹⁾ vous permettant de défendre vos droits;
- D'une garantie individuelle accident⁽¹⁾ qui couvre les dommages corporels en cas d'accident et d'une Garantie Frais de scolarité⁽¹⁾ en cas d'empêchement soudain et grave de se présenter à un examen

La première année d'assurance habitation Formule Etudiants offerte⁽³⁾

⁽¹⁾Dans les conditions et limites prévues au contrat.

⁽²⁾L'assurance habitation Etudiant BNP Paribas est contrat assuré par Cardif IARD, entreprise régie par le Code des Assurances et distribué par BNP Paribas, en qualité de mandataire d'assurance

⁽³⁾La cotisation est prélevée à la souscription et est remboursée sous 3 mois maximum.

